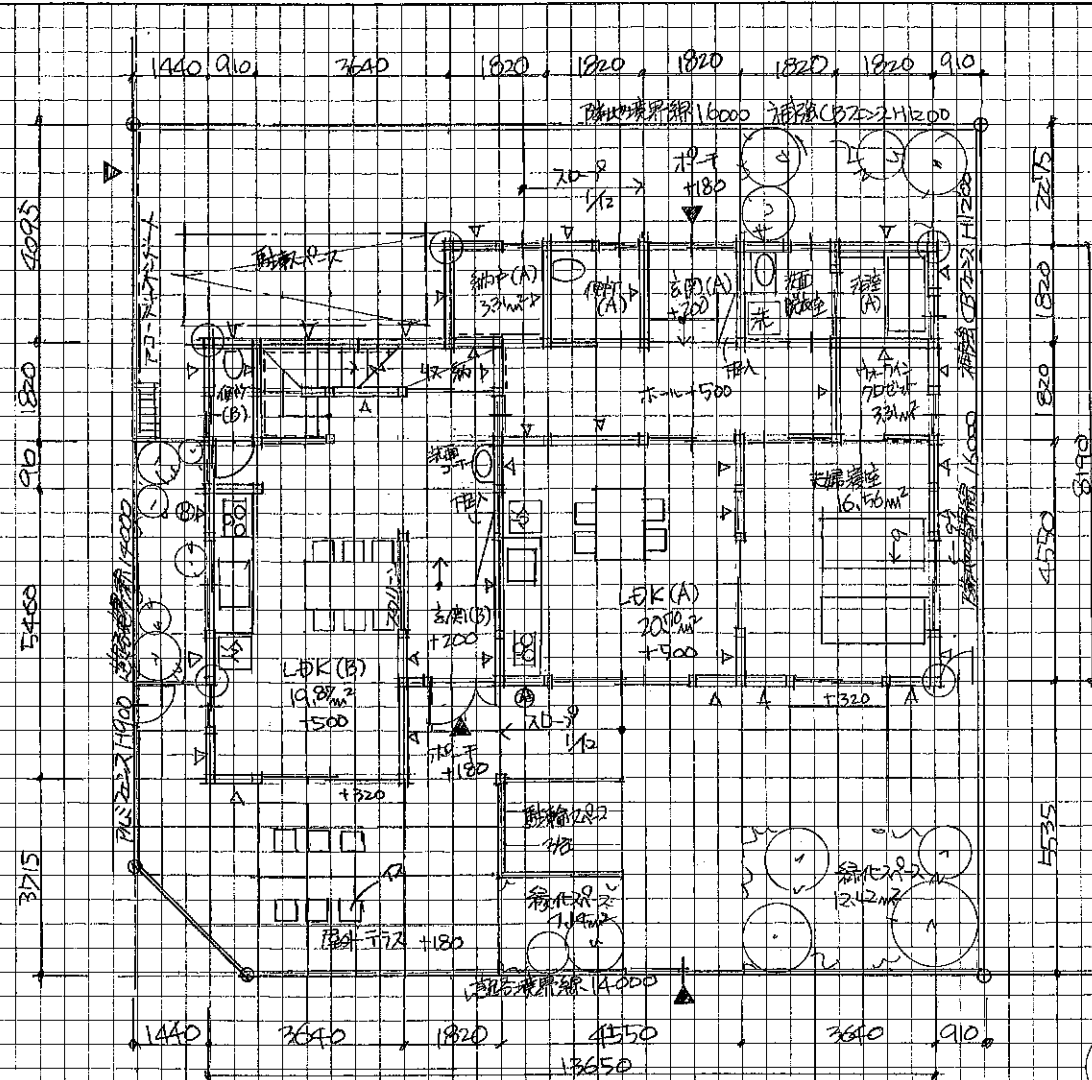
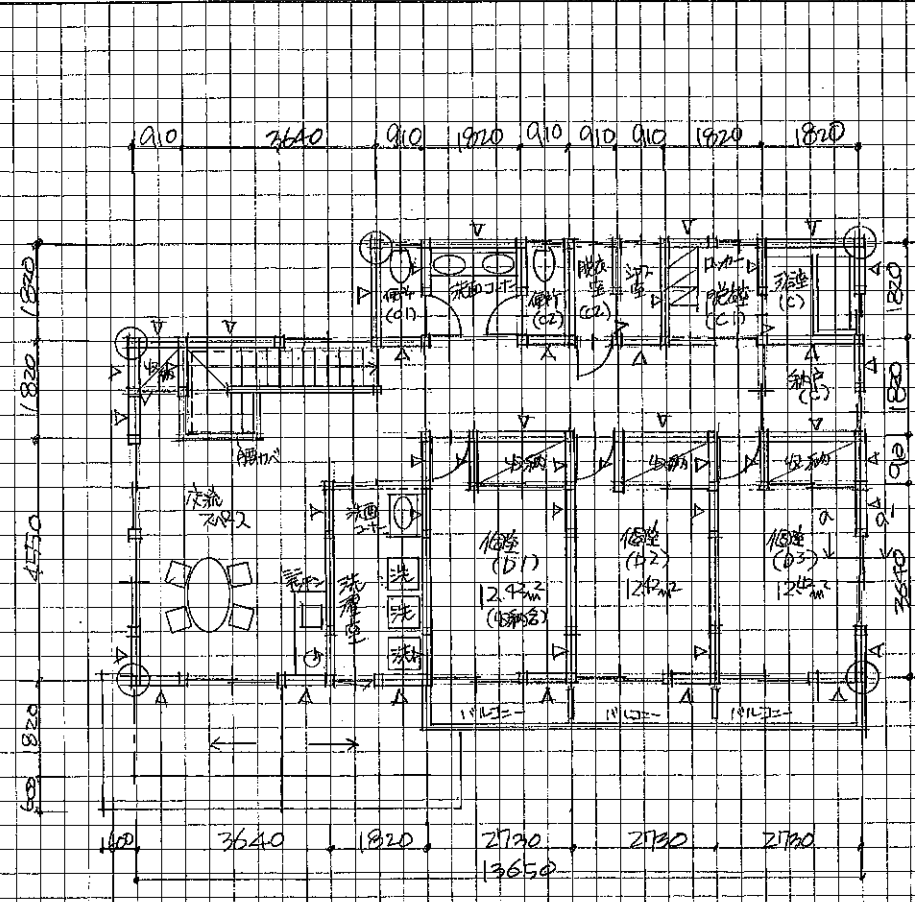


# 設計課題[シェアハウスを併設した高齢者夫婦の住まい(木造2階建て)]

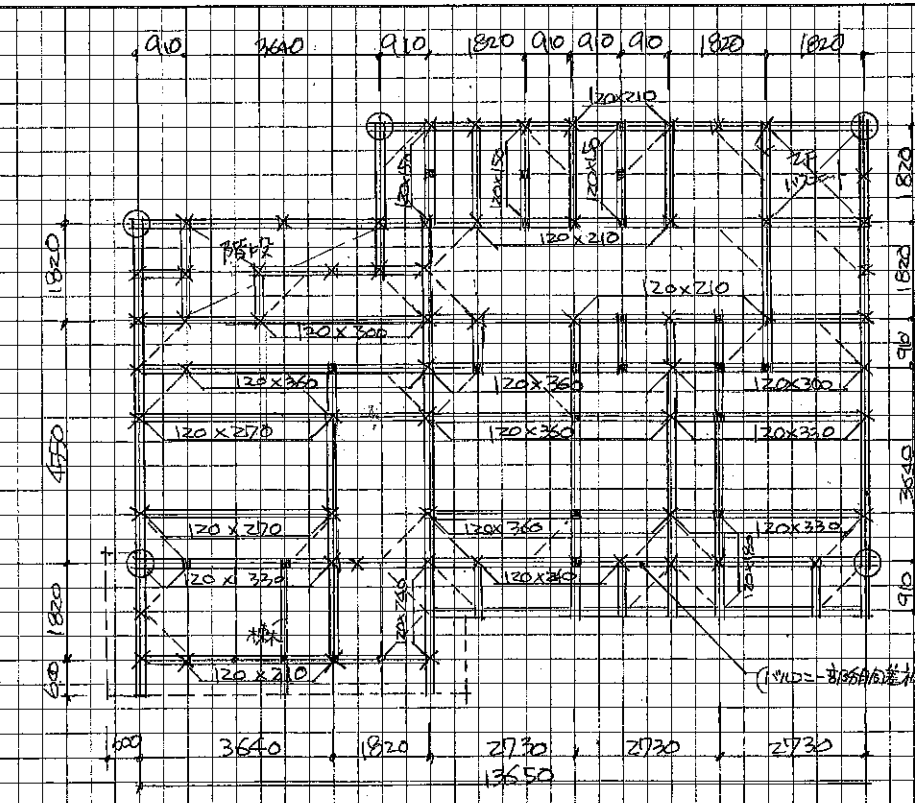
1階平面図兼配置図 縮尺 1/100 (目盛4.55mm)



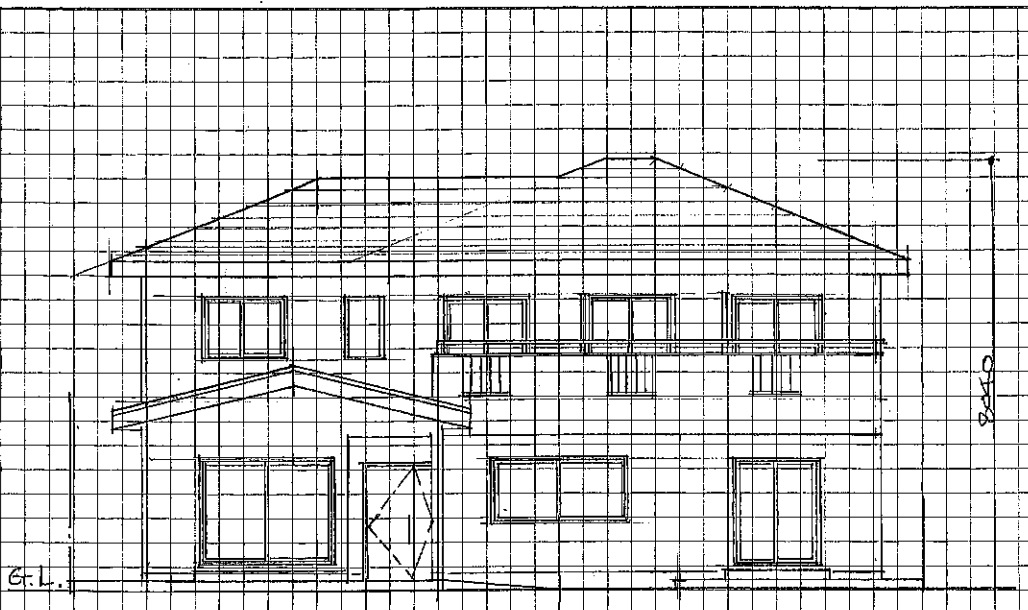
2階平面図 縮尺 1/100 (目盛4.55mm)



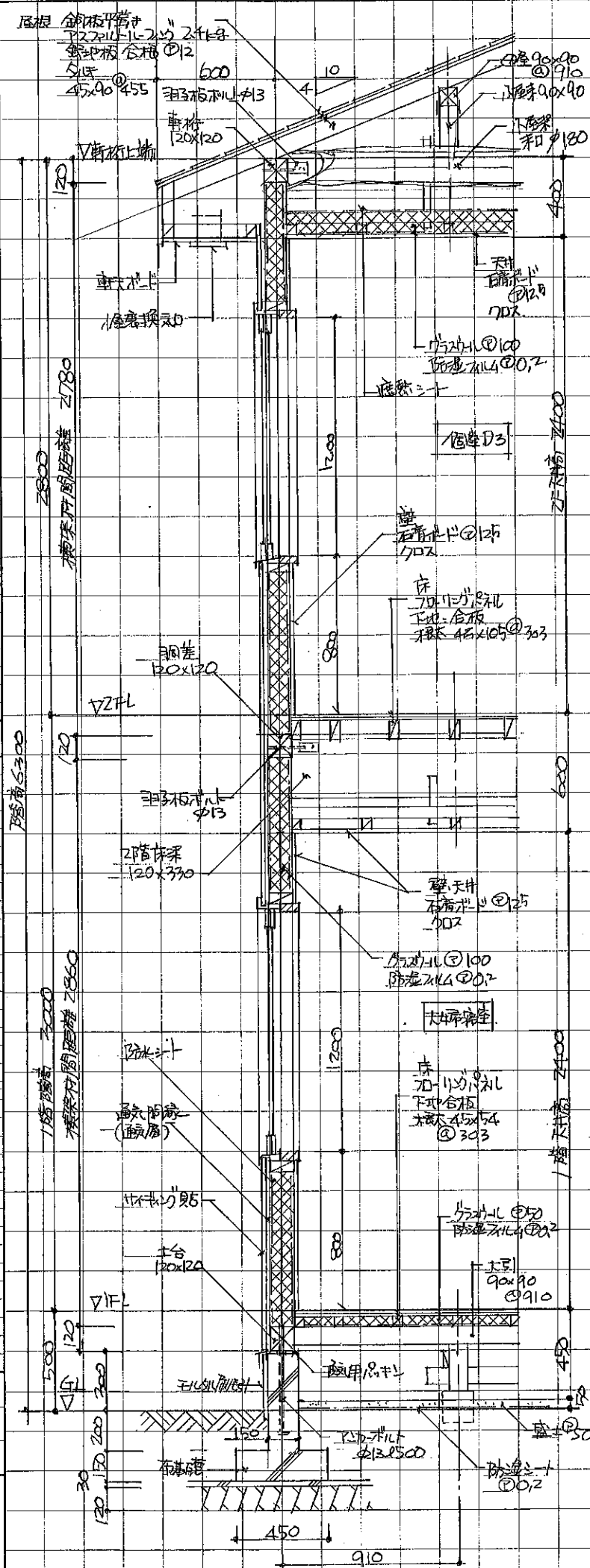
2階床伏図兼1階小屋伏図 縮尺 1/100 (目盛4.55mm)



南側立面図 縮尺 1/100 (目盛4.55mm)



矩計図 縮尺 1/20 (目盛10mm) A~B'



面積表

敷地面積	254.00 m <sup>2</sup>	1階床面積 (計算式) 9.1 × 8.19 + 4.55 × 6.37 + 3.64 × 1.82	110.12 m <sup>2</sup>
建築面積 (計算式) 9.1 × 8.19 + 4.55 × 6.37 + 5.46 × 1.82	113.43 m <sup>2</sup>	2階床面積 (計算式) 9.1 × 8.19 + 4.55 × 6.37	103.50 m <sup>2</sup>
延べ床面積	213.62 m <sup>2</sup>		

凡例	表示記号	断面寸法の記入脚(mm)	通し柱	1階の管柱	2階の管柱	1階と2階が重なる管柱	廊下・2階床に設けた小梁(2階)	火打ばり	横木・小屋束	もや小屋束
例	○	120x120	○	×	—	×	□	—	—	—
要点点										

- ① 交流スペースLDK(B)と個室の配置を併せ、居るのライオンに配慮した。
- ② LDK(B)は階段、玄関、トイレ、洗面スペースの動線の中点にあり、ここに配置した。
- ③ 2階の道路側は利点を生かし、床の強固性を確保する場合は、確保の必要外、設計した。