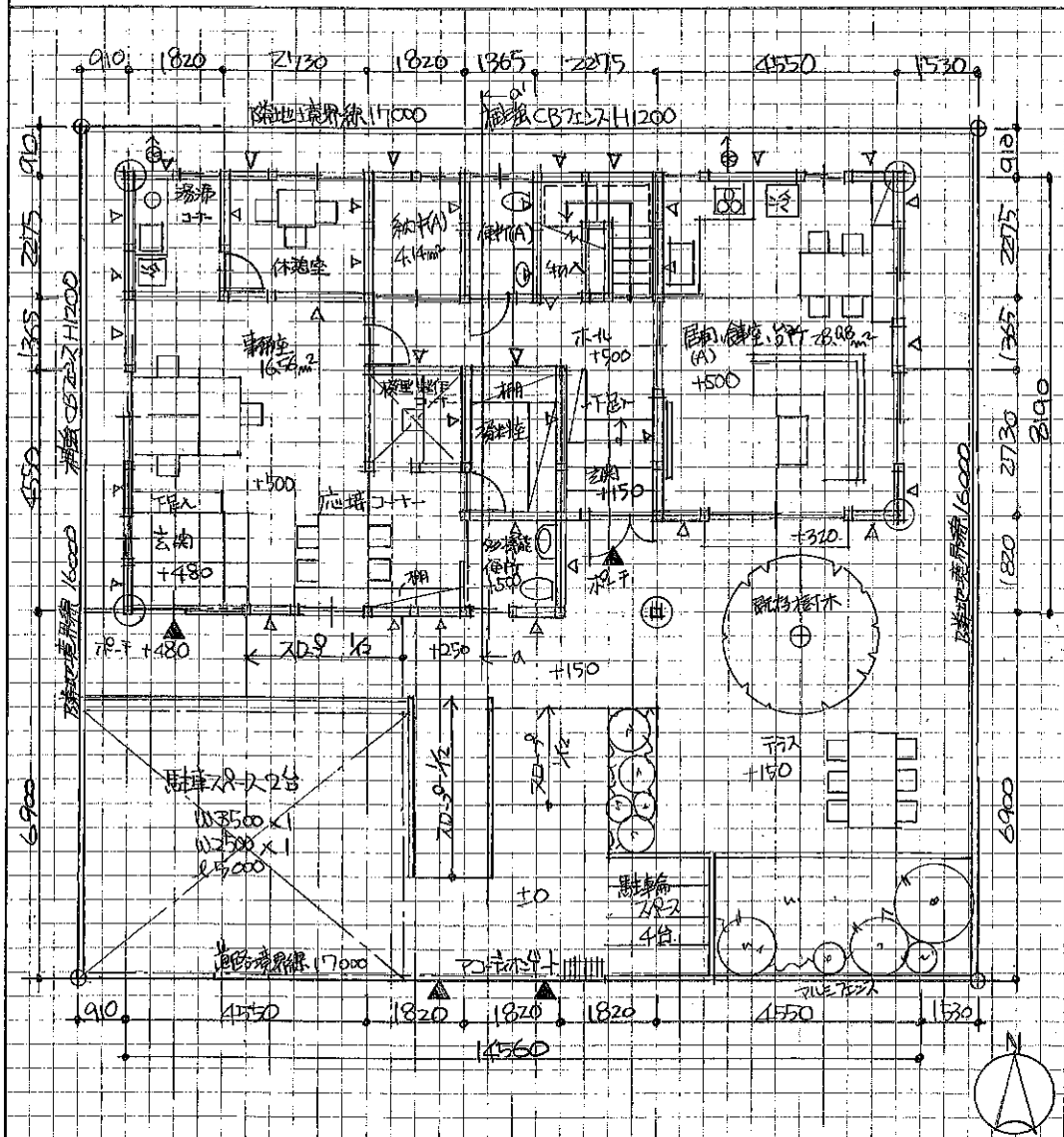
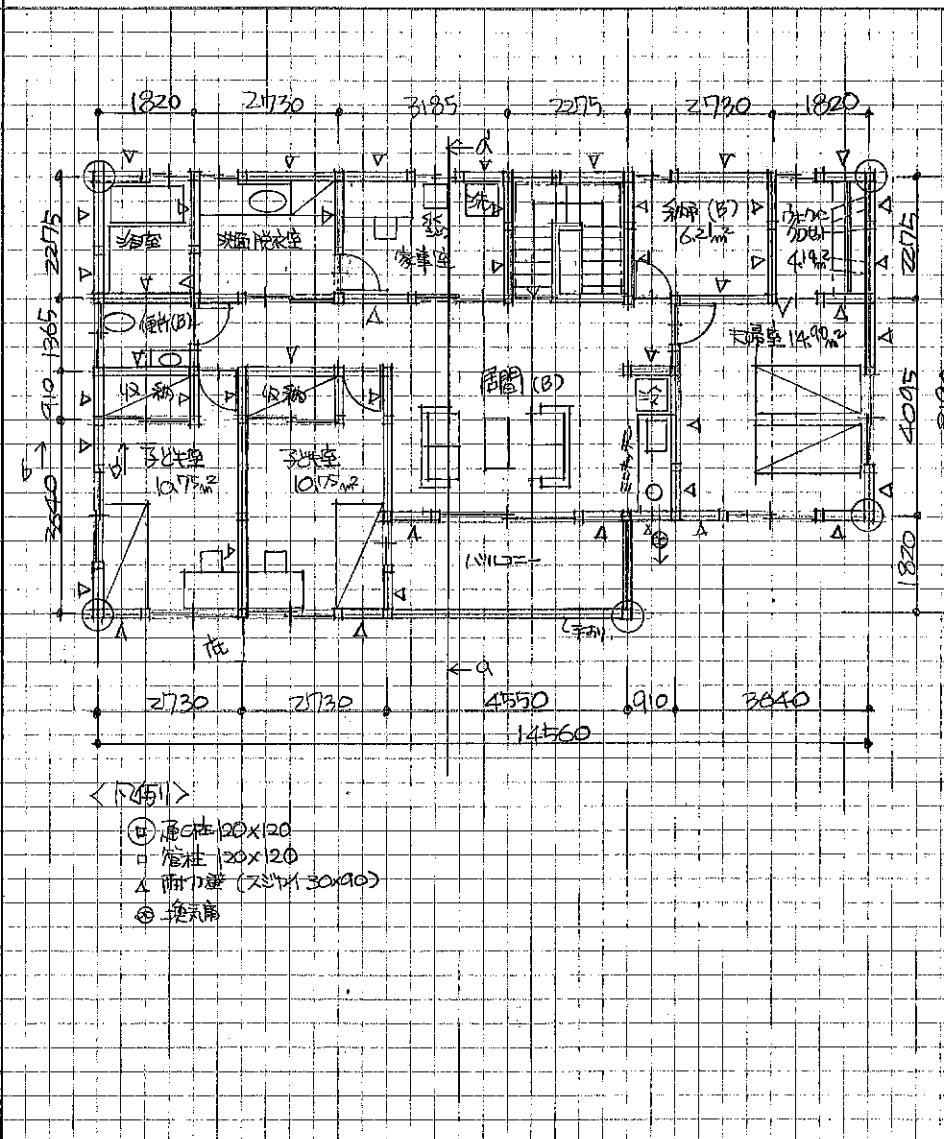


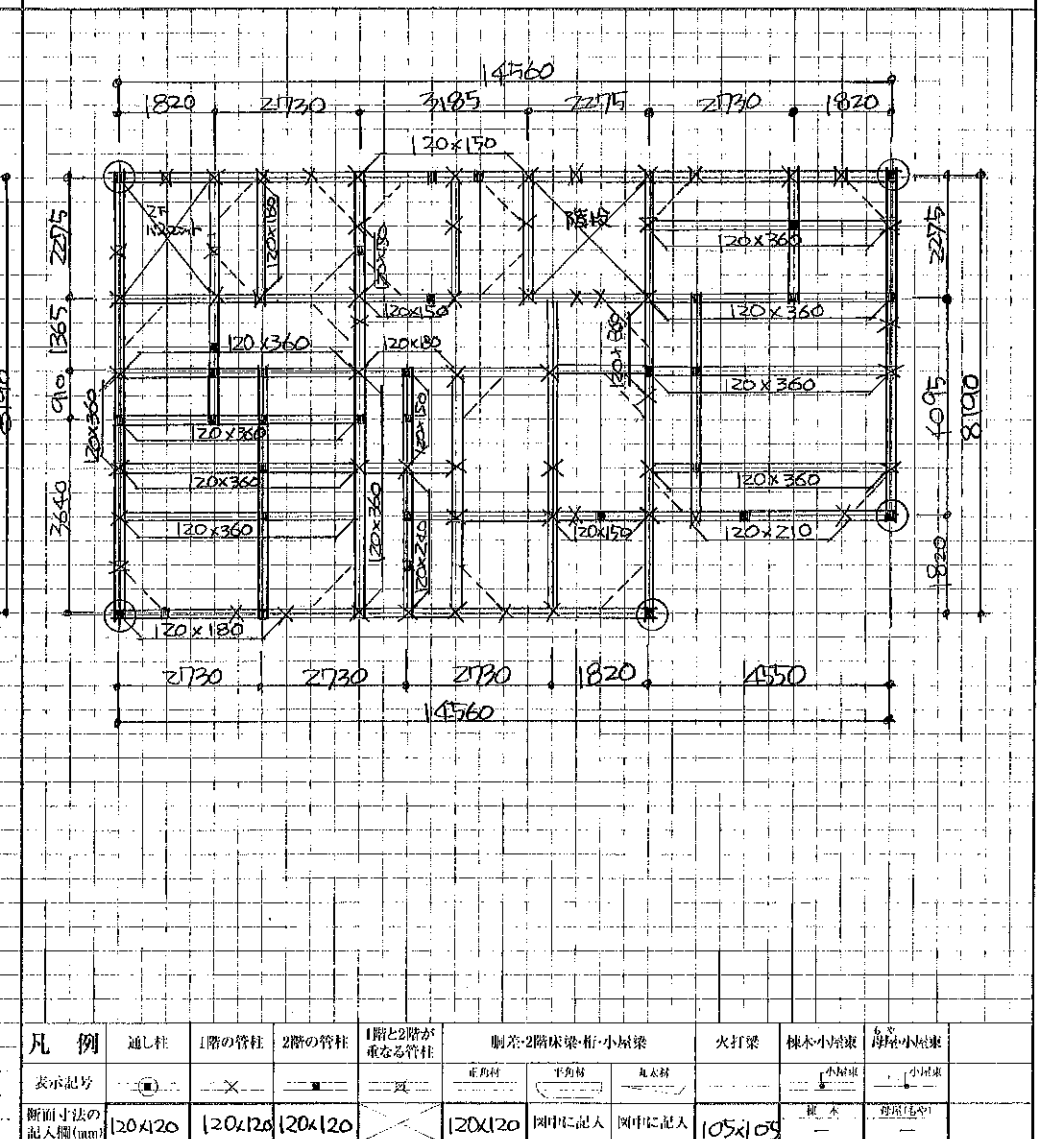
1階平面図兼配置図 縮尺 1/100 (目盛4.55mm)



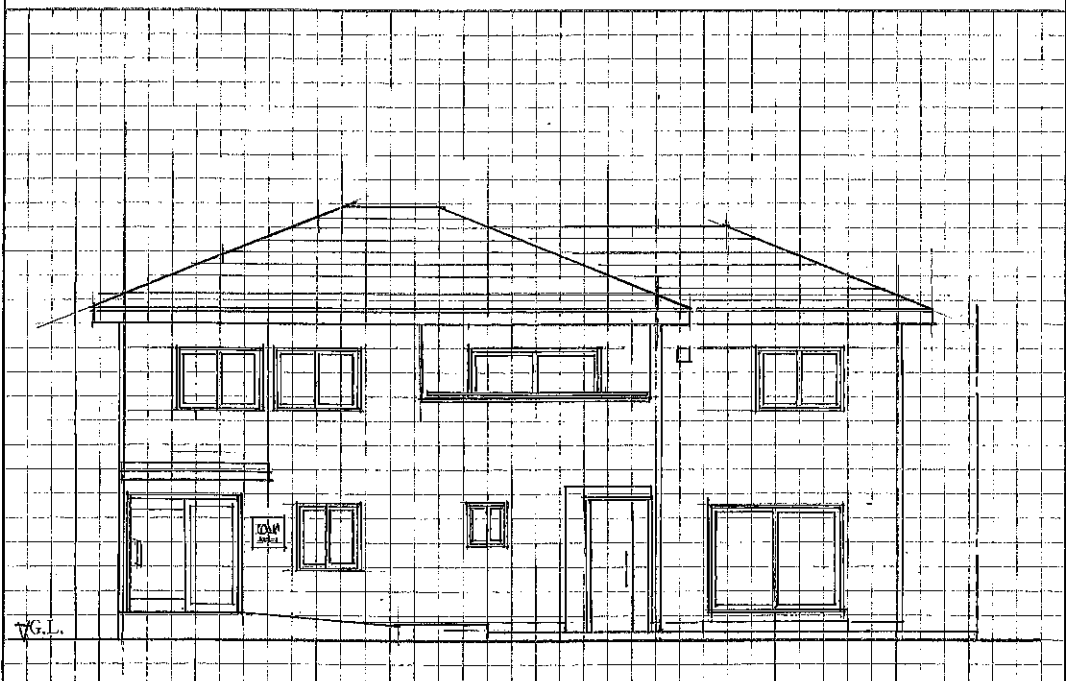
2階平面図 縮尺 1/100 (目盛4.55mm)



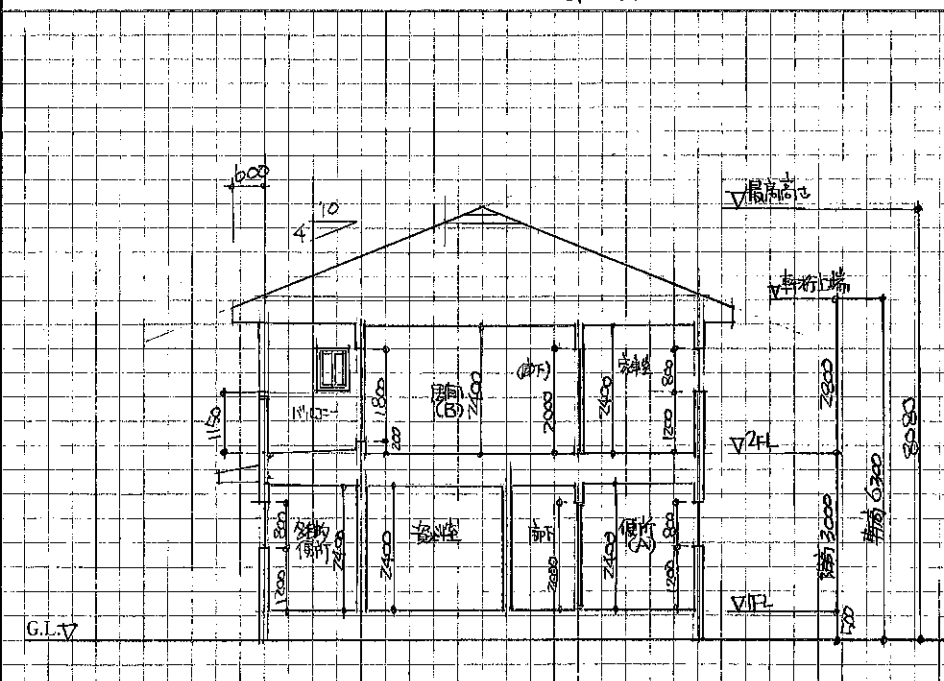
2階床伏図兼1階小屋伏図 縮尺 1/100 (目盛4.55mm)



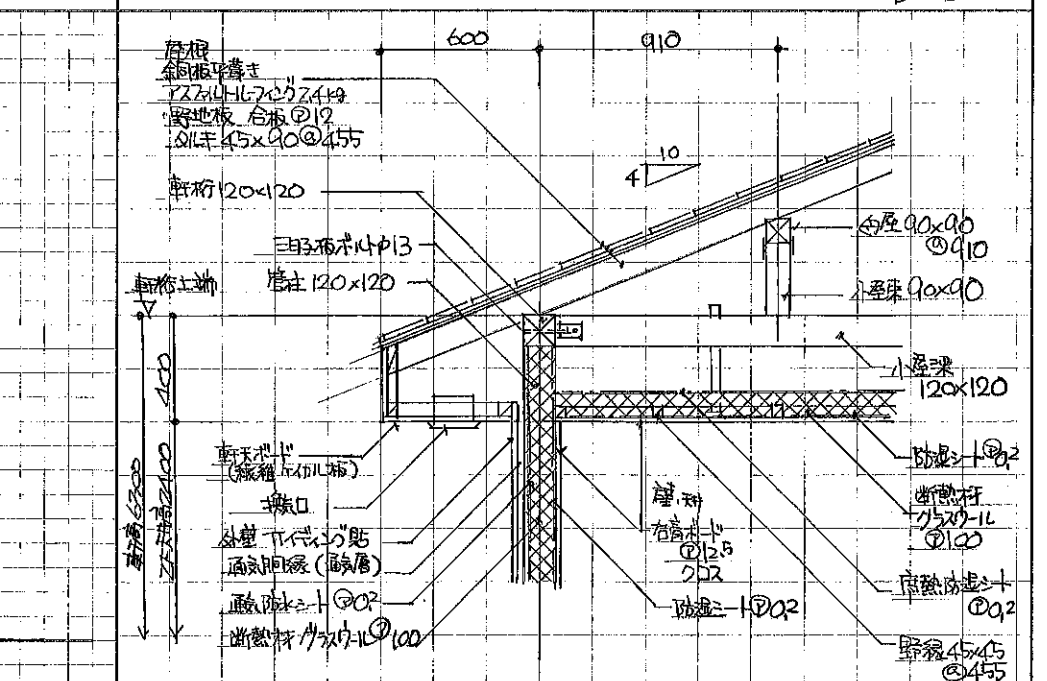
南側立面図 縮尺 1/100 (目盛4.55mm)



断面図 縮尺 1/100 (目盛4.55mm) a~a'



部分詳細図 (断面) 縮尺 1/20 (目盛10mm) b~b'



①各室の配置動線について工夫した点...住宅と事務所の間については、靴を履き替えることなく移動できるように計画した。住宅内では、洗面室と家事室を隣接、家事室とバルコニー、階段との間の動線がスムーズであるように計画した。

②事務所部分における室内計画及び動線計画について工夫した点...事務所内は事務所玄関から応接コーナーへの移動が速やかにできるように計画をした。多目的便所に関しては、来客者が利用しやすい位置に計画をした。休憩室と給湯室は応接室と距離を置き、来客時にも接客担当者以外は、休憩をとることが可能なように配置した。

③外構計画について既存樹木との関係について工夫した点...建物配置及び外構計画は既存樹木が保存できるように計画をした。テラスについては既存樹木を含むように計画し、既存樹木の木陰を楽しむことが出来るように計画をした。さらにテラスは2階バルコニーと樹木とを一体感をもって味わうことが出来るように計画をした。

敷地面積	272.00	m ²
建築面積	1001 × 8.19 + 455 × 6.37	110.95
床面積	1階 (計算式)	8.19 × 8.19 + 6.37 × 6.37
	2階 (計算式)	5.46 × 8.19 + 9.10 × 6.37
延べ面積	210.33	m ²

令和元年度二級建築士
設計製図試験 解答案
夫婦で営む建築設計事務所を併設した住宅
(木造2階建て)
コスモ建築塾 03-3561-8500