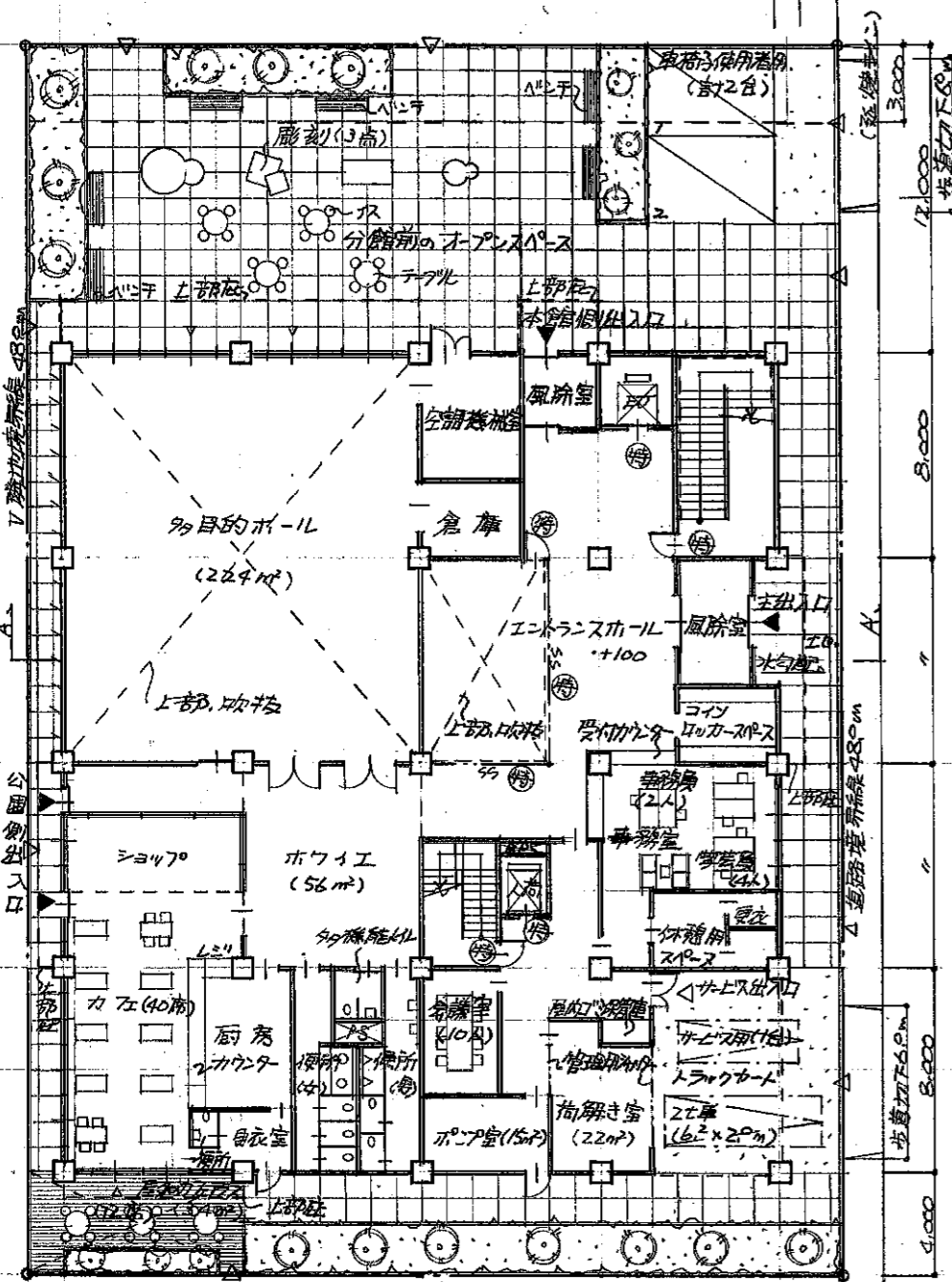
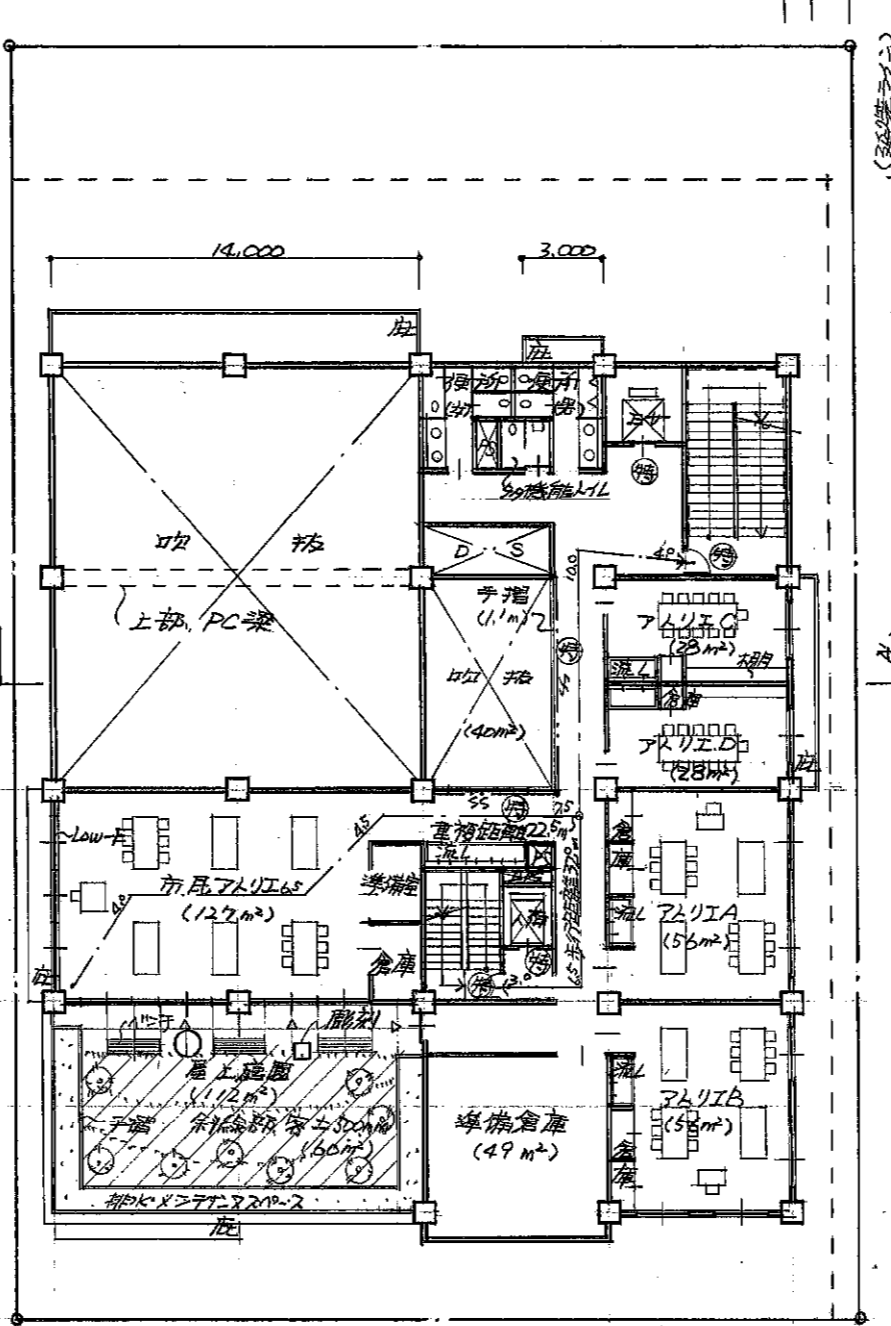


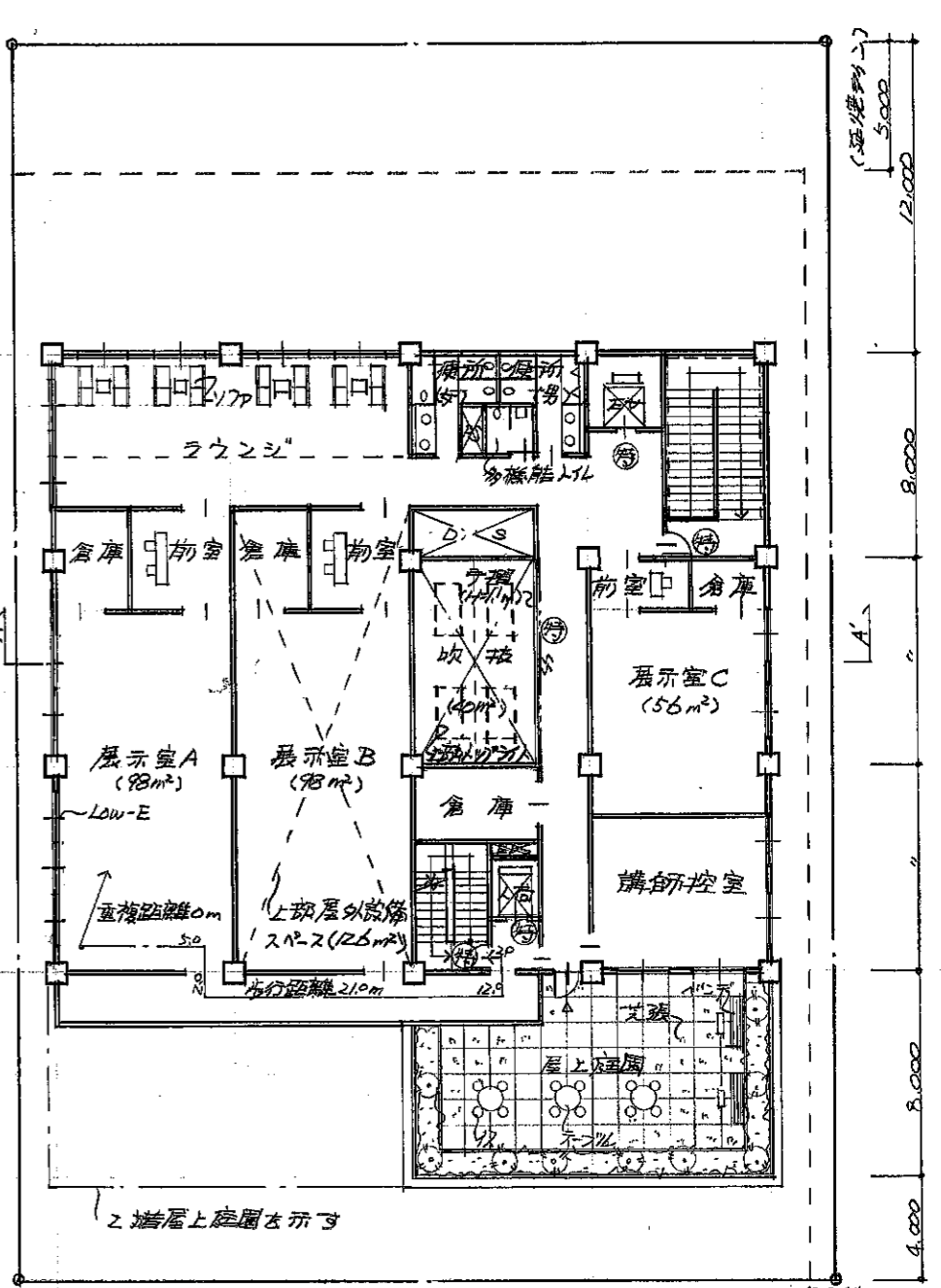
1階平面図兼配置図 S=1/200



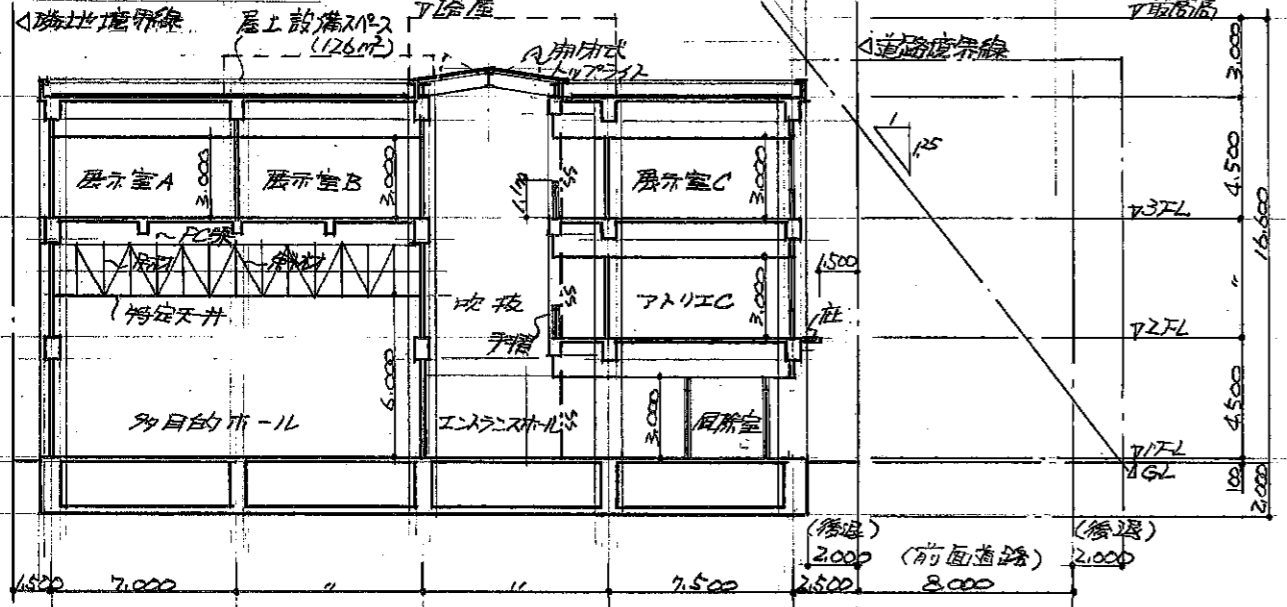
2階平面図 S=1/200



3階平面図 S=1/200



A-A'断面図 S=1/200



面積表 (算定式は算出過程がわかるものとする。算出結果は、小数点以下第1位までとし、第2位以下は切り捨てる)

建築面積	(算定式) 28.0×32.0+14.0×1.0+7.0×1.0	917.0 m ² (59.70%)	受験番号																										
床面積	3階 (算定式) 28.0×32.0-18.0×6.0-9.0×8.0-5.0×8.0	小計 670.0 m ²	氏名																										
	2階 (算定式) 28.0×32.0-14.0×8.0-14.0×16.0-5.0×8.0+7.0×1.0	小計 527.0 m ²																											
	1階 (算定式) 28.0×32.0	小計 896.0 m ²																											
合計		2,093.0 m ² (136.26%)																											
1	2	3	4	5	6	7	8	9	10	11	12	13	14	15	16	17	18	19	20	21	22	23	24	25	26	27	28	29	30
31	32	33	34	35	36	37	38	39	40	41	42	43	44	45	46	47	48	49	50	51	52	53	54	55	56	57	58	59	60