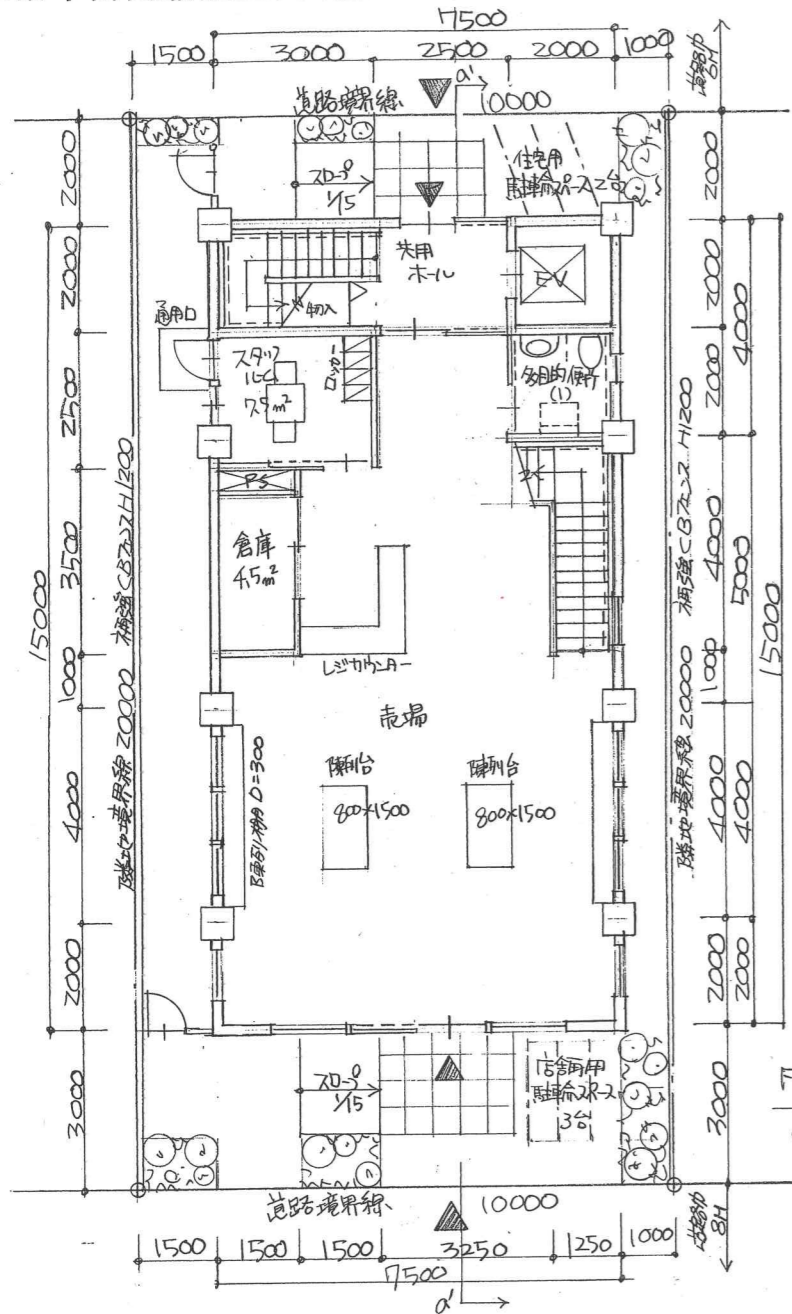


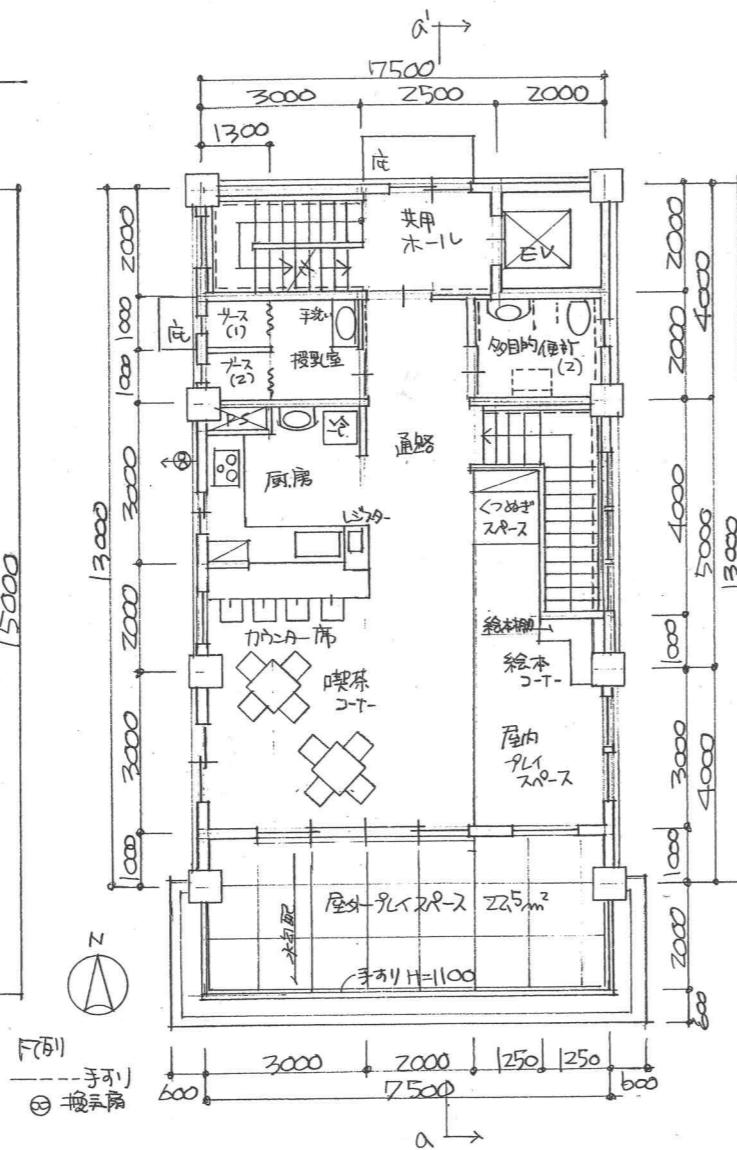
1階平面図兼配置図(縮尺1/100)



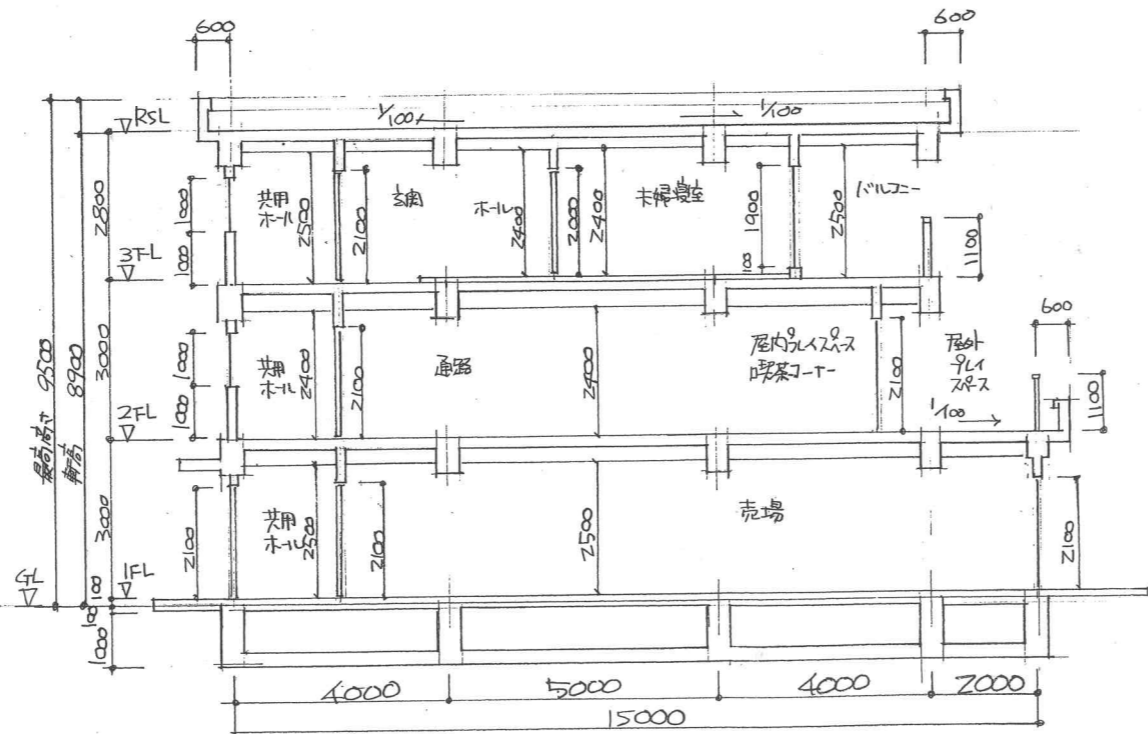
南側立面図(縮尺1/100)



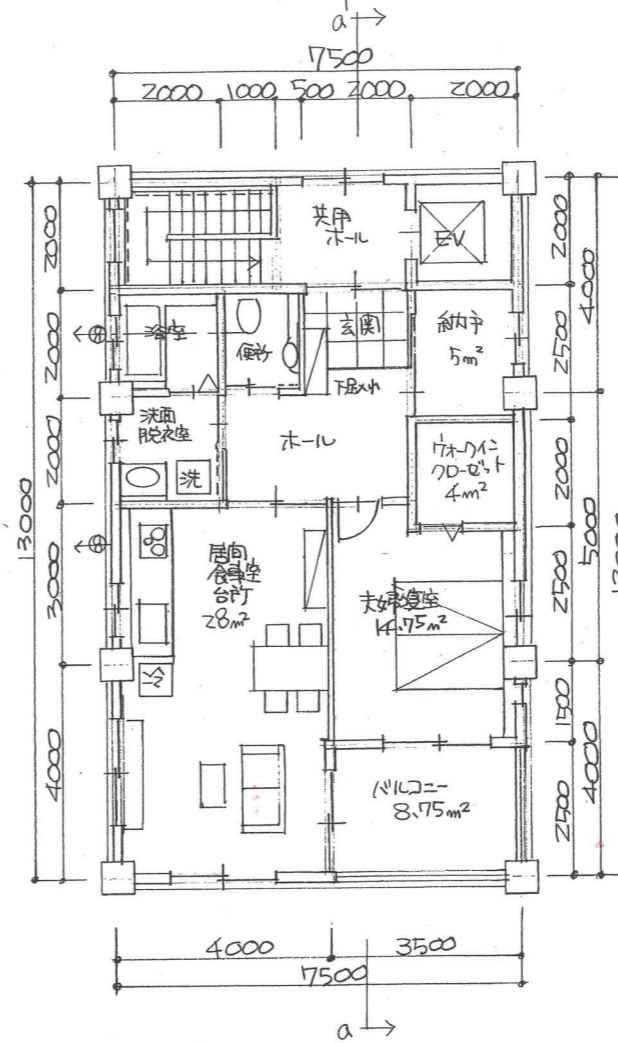
2階平面図(縮尺1/100)



断面図(縮尺1/100)



3階平面図(縮尺1/100)



面積表		
敷地面積	200.00 m ²	
建築面積	7.5 × 15.0	112.50 m ²
1階床面積	7.5 × 15.0 - 2.0 × 2.0	108.50 m ²
2階床面積	7.5 × 12.0 - 2.0 × 2.0	86.00 m ²
3階床面積	7.5 × 13.0 - 2.0 × 2.0 - 3.5 × 2.5	84.75 m ²
延べ床面積	279.25 m ²	

仕上げ表(売り場)			
部位	仕上げ材料名	下地材料名	
外	屋根	シングルコンクリート ⑦ 80 押サエ(伸縮目地)	3層アスファルト防水
	外壁	吹き付けタイル	コンクリート打ち放し
内	床	樹脂タイル貼り	均しモルタル
	壁	ビニルクロス	石膏ボード ⑦ 12.5
	天井	ビニルクロス	石膏ボード ⑦ 12.5

主要部材表		
柱	1階	600 × 600
梁	2階	400 × 650
	(大梁) 3階	400 × 650
外壁厚	180	
スラブ厚	2階	180
	3階	180

計画の要点

- ① 共用部分(コア)の配置と動線
裏通りから住宅へのアクセスは、共用ホールに直接出入口を設け、店舗からの動線も同様とし、無駄のないシンプルな形とした。
- ② 店舗部分の工夫
店舗は可能な限り、道路側へ寄せ表通りに出し、インパクトを与え、周囲の商店街に調和する一体感が感じられる計画とした。
- ③ 住宅部分の工夫
LDK及び夫婦寝室はバルコニーを共有し、南面を向くようにして2面採光とし、日照及び通風に配慮した。