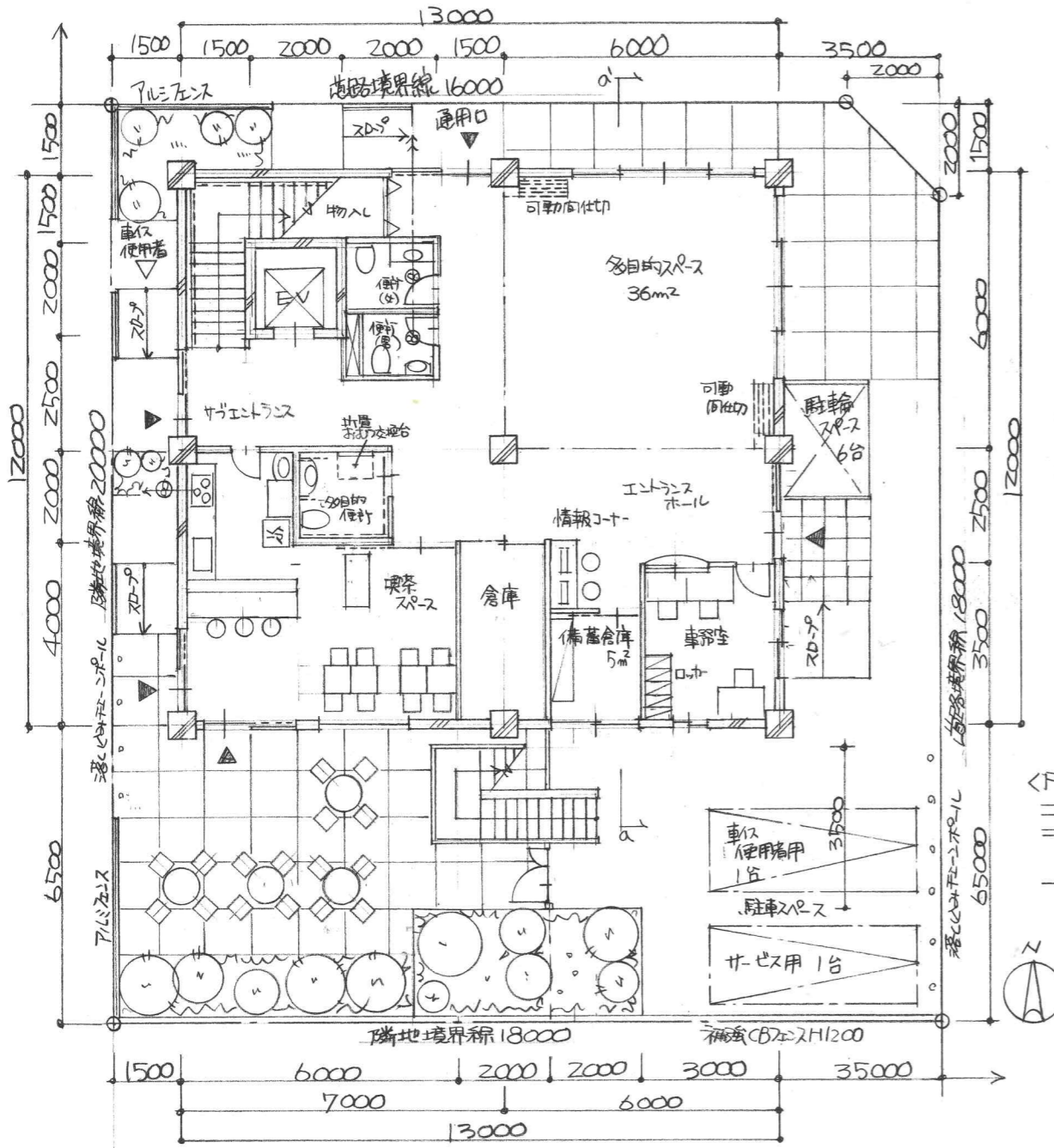
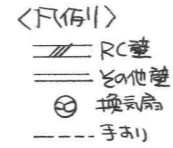
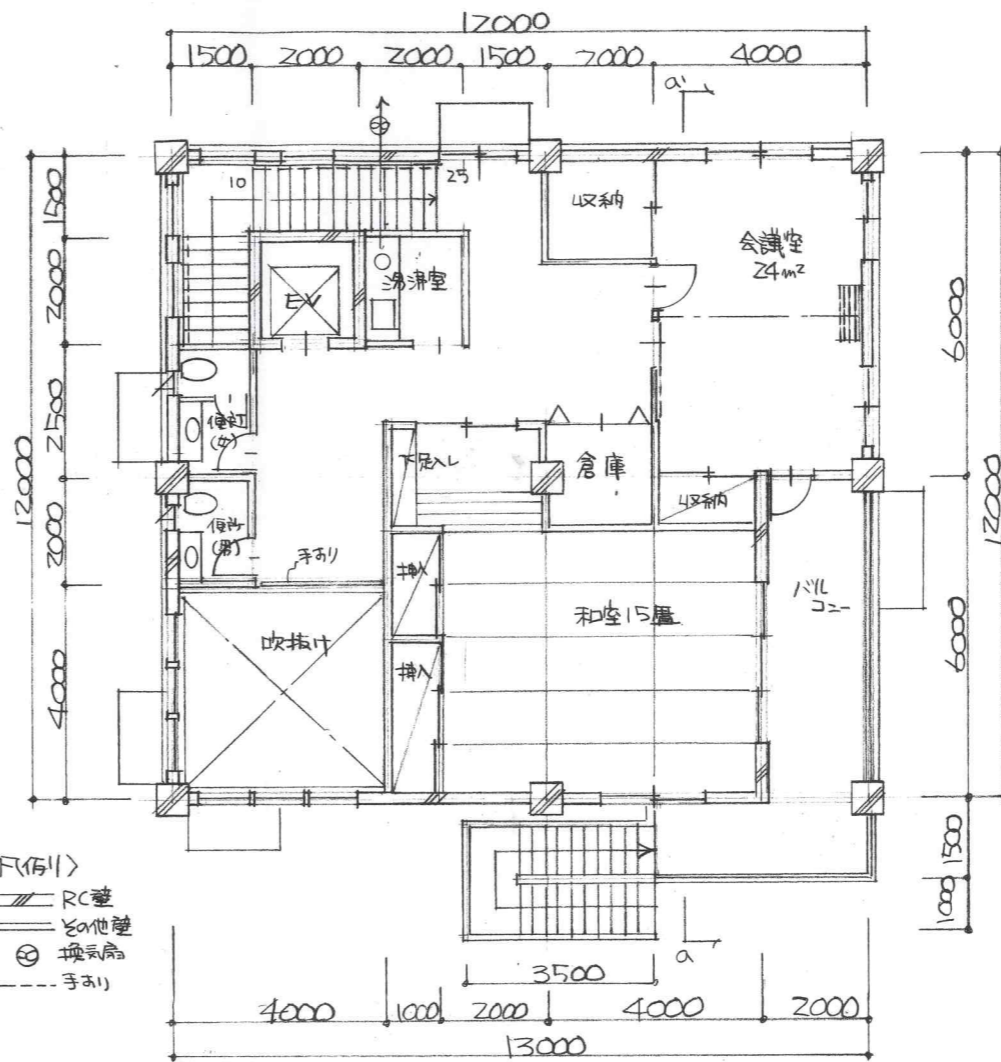


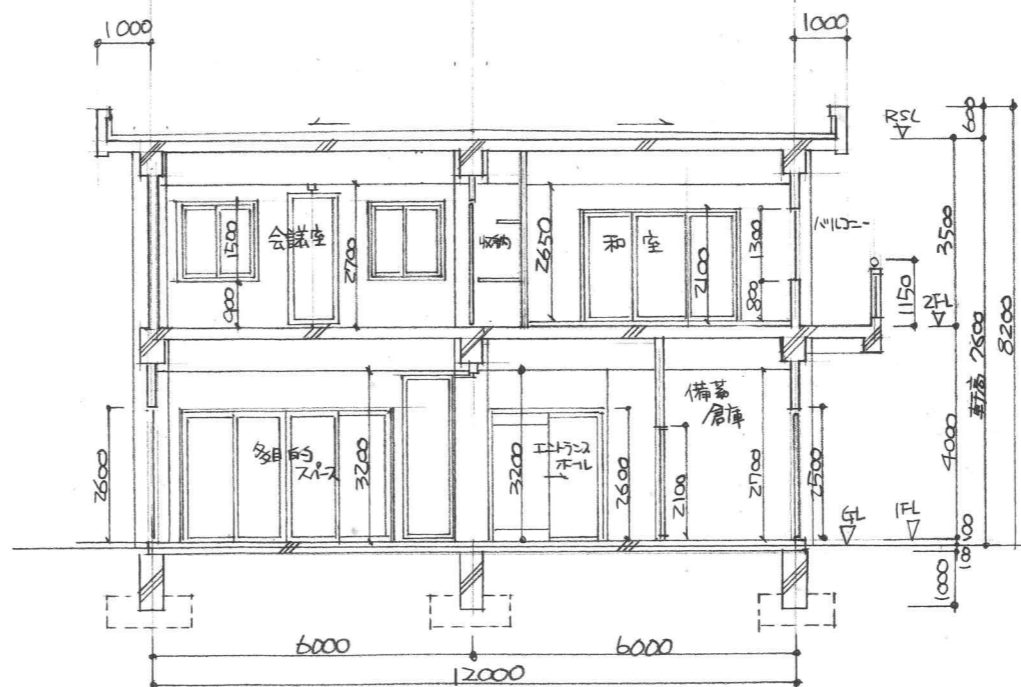
1階平面図兼配置図(縮尺1/100)



2階平面図(縮尺1/100)



断面図(縮尺1/100)



西側立面図(縮尺1/100)



面積表	
敷地面積	358.00 m ²
建築面積	13.00×12.00 + 4.00×0.50 = 158.00 m ²
1階床面積	13.00×12.00 = 156.00 m ²
2階床面積	13.00×12.00 - 2.00×6.00 - 4.00×4.00 = 128.00 m ²
延べ床面積	284.00 m ²

仕 上 げ 表 (多目的スペース)			
部位	仕上げ材料名	下地材料名	
外	屋根	シンダーコンクリート 7 80 押え (伸縮目地)	三層アスファルト防水
	外壁	吹き付けタイル	コンクリート打放し
内	床	フローリングブロック	均シ モルタル
	壁	ビニルクロス	石膏ボード ㊦ 12. 5
	天井	ビニルクロス	石膏ボード ㊦ 12. 5

主要部材表		
柱	1階	600 X 600
	2階	600 X 600
梁 (大梁)	屋上階	400 X 650
	2階	400 X 650
	地中梁	400 X 1000
外壁厚	180	
スラブ厚	2階スラブ厚	180

計画の要点

- ① 配置とした理由**
多目的スペースが最も利用しやすい10m道路が交差する角に計画し周囲へのロビールを可能とした。
- ② 動線計画での工夫**
建物二面から入る動線としてイベント等に備え、集客しやすい計画とした。
- ③ 災害時の利用**
エントランスホールと一体にすることにより、間仕切りのない大きいスペースを確保し、多人数の収容に配慮した。

平成24年度二級建築士 設計課題・解答案
 「多目的スペースのあるコミュニティ施設」
 [鉄筋コンクリート造(ラーメン構造)2階建]
 コスモ建築塾
 Tel. 03-3561-8500