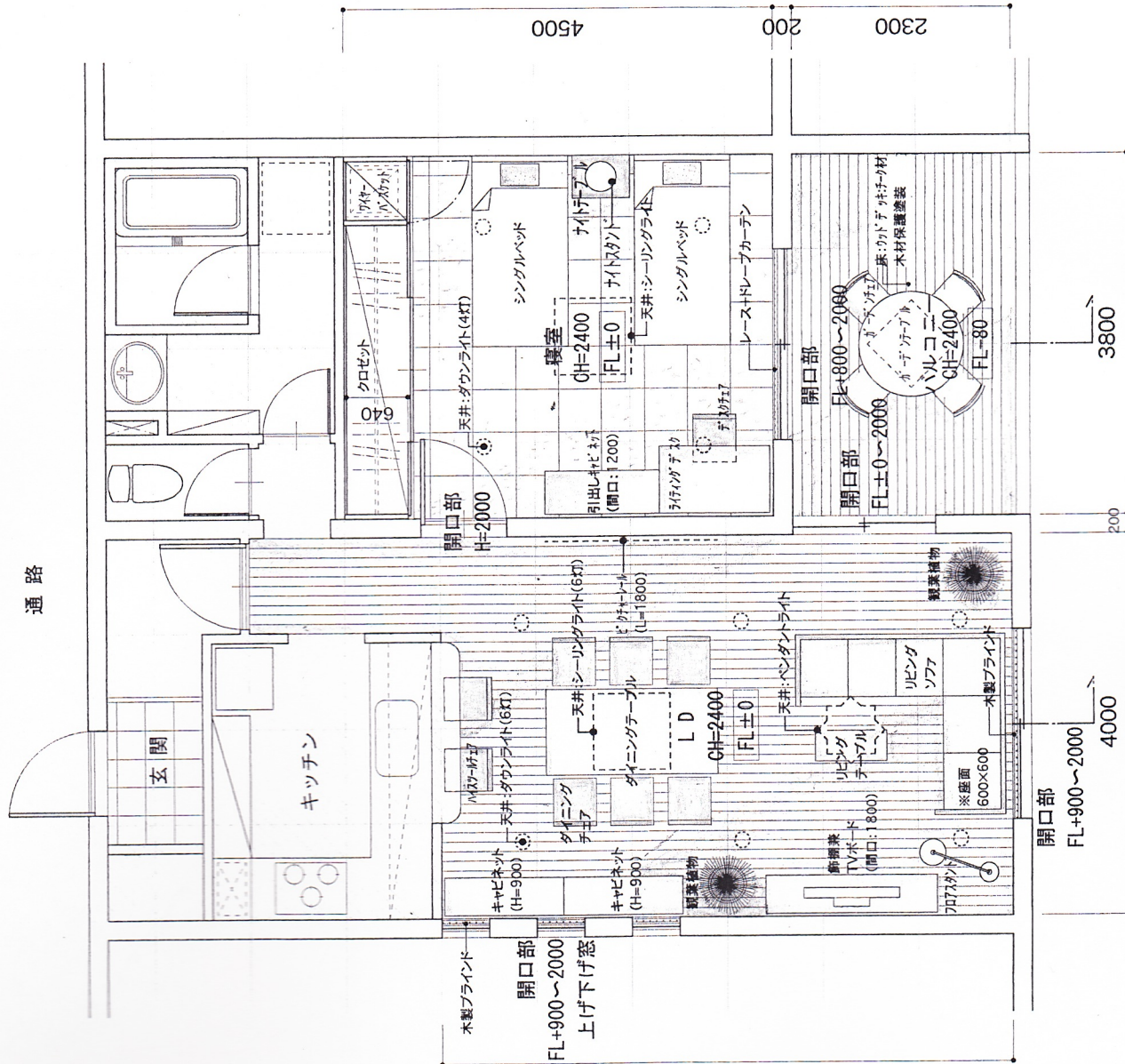


第29回プレゼンテーション試験課題

「タウンハウスのインテリアコーディネート」

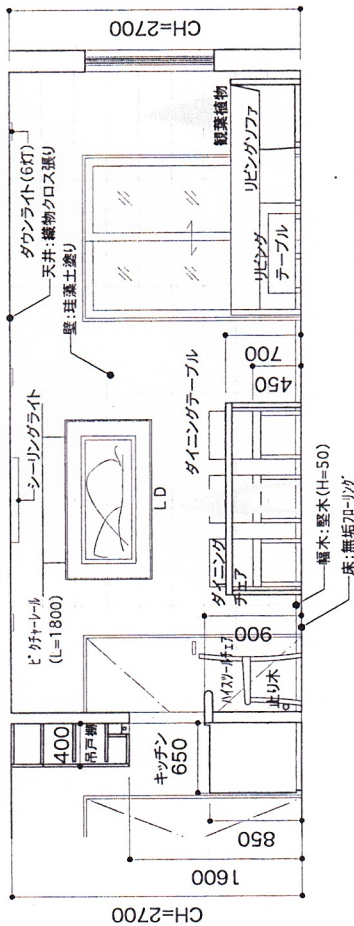
解答欄 1

インテリア平面図の作成 (S=1/50) グリッドは1000×1000



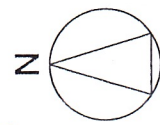
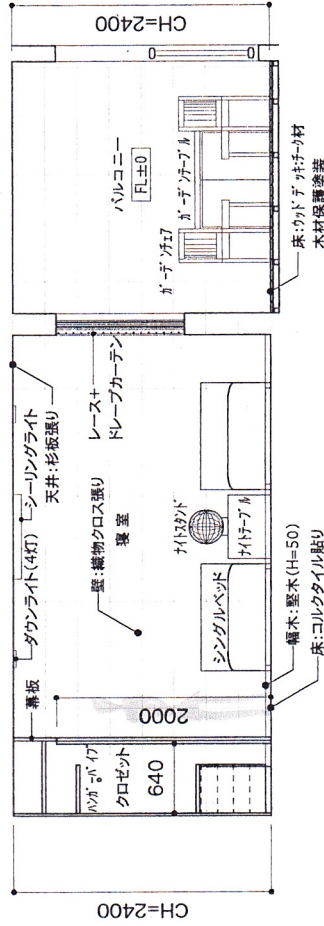
解答欄 2

LDのインテリア立・断面図の作成 (S=1/50) グリッドは1000×300



解答欄 3

室内とバルコニーの立・断面図の作成 (S=1/50) グリッドは1000×300



第二次
受験番号

氏名

※この参考解答例は、本試験課題の復元であり、表現での相違が考えられます。

*お申し込みとお問合せ先

コスモ建築塾

TEL 03-3561-8500
FAX 03-3561-8503